



Raising Employability of Women  
through entrepreneurial Activities  
fostering Rural Development

PŘÍPADOVÁ STUDIE

AGNIESZKA KRÓL  
Pszczółki

# ÚVOD

Vzdělávací farma „Pszczółki“ je ekologická farma nacházející se v severní části provincie Malopolska, v Miechowské pahorkatině, v kraji Proszowice, který je typickou zemědělskou oblastí. Farma je rodinná a ve vlastnictví rodiny je od 70. let minulého století. Během posledních 15 let prošla farma postupnou transformací na rekreační a vzdělávací středisko. Tuto přeměnu farmy měla na starost dcera. Hlavní zemědělské činnosti jsou zaměřeny na včelařství, medonosné rostliny (ovocný sad, zeleninová zahrada, bylinková zahrada, lipové aleje) a chov malých hospodářských zvířat (husy, původní plemena slepic). Díky využívání kulturních hodnot oblasti, zemědělského potenciálu, vlastních dovedností a vášní, farma může nabídnout řadu služeb, zejména turistických a vzdělávacích. Na farmě je k dispozici vzdělávací včelařská laboratoř, sídlo Regionálního muzea a model slavné historické „bitvy o Raclawice“. Všechny tyto aktivity umožňují farmě po celý rok nabízet různé vzdělávací programy. Konají se zde vzdělávací akce s tématy: včelařství, zpracování plodin, vaření, ruční práce, historie a vlastnictví. Všechny tyto vzdělávací akce významně doplňují nabídku pobytu v regionu. Majitelka plánuje další rozvoj farmy formou rozšíření nabídky o zdravotní a volnočasové služby - zdravá výživa či využívání včelích produktů v lázeňských procedurách.

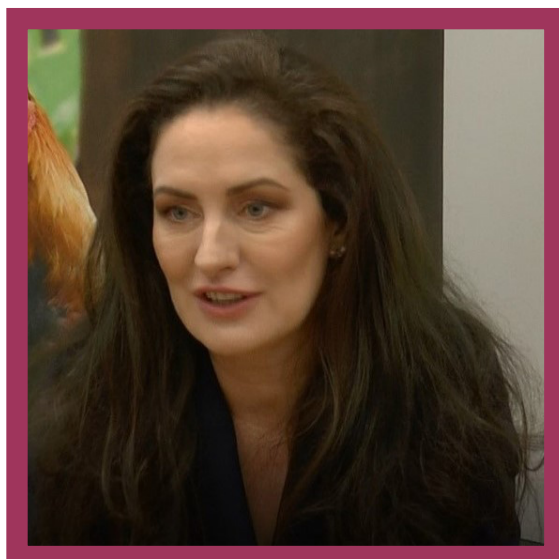
## 1. OSOBNÍ INFORMACE

 **Jméno:** Agnieszka Król


 **Věkové rozmezí:** 31-45

 **Vzdělání:** Středoškolské.

 **Zaměstnání:** Včelař.



## 2. PROFIL FARMY


 **Adresa:**  
Niezwojowice 23 | 32-109 Pałecznica.

 **Rozloha farmy v ha:** 23 ha.

 **Rok, od kterého farmářka pronajímá farmu nebo ji vlastní:** od počátku roku 2000.

**Počet pracovníků na farmě:**

	PLNÝ ÚVAZEK	ČÁSTEČNÝ ÚVAZEK/SEZÓNÍ PRACOVNÍCI	ŽENY
Členové rodiny	2		1
Ostatní pracovníci, kteří nejsou rodinní příslušníci	2		1

 **Popis farmy:** Farma se nachází v typické zemědělské oblasti severní části provincie Malopolska, v okrese Proszowice. Celková rozloha farmy je 23 ha. Farma hospodaří v režimu ekologického zemědělství. Hlavní zemědělskou činností je včelařství (okolo 40 včelstev) a pěstování medonosných plodin. K dispozici mají smíšený sad o rozloze 4 ha (jabloně, hrušně, švestky, třešně). Na farmě pěstují také zeleninu, byliny a obiloviny. Kromě toho na farmě chovají drůbež (husy, slepice, kachny). Součástí farmy je vzdělávací včelařská laboratoř, ve které je možné pozorovat včelí úl přes skleněnou stěnu. Tento vzdělávací dům zaměřený na včely je velmi populární. Vzdělávací programy jsou vedené včelařem a součástí programů jsou také prezentace.

K farmě patří také malebné rybníky o rozloze téměř 4 ha, které slouží jako vodní zdroje. Jsou také stanovištěm pro volně žijící ptáky a představují rekreační základnu pro agroturistické činnosti prováděné na farmě. Ekologické zemědělské produkty tvoří základ kuchyně pro turisty. Na farmě se specializují na výrobu medu, nabídku pokrmů z husího masa, výrobu bylinných čajů, zeleninových polévek a ovocných koláčů. Farma je součástí cesty “Malopolská vesnice pro gurmány”.

#### **Webové stránky a sociální sítě:**

[www.pszczolki.org.pl](http://www.pszczolki.org.pl)

<https://www.facebook.com/Zagroda-Edukacyjna-Pszcz%C3%B3%C5%82ki-703103849703805/>

[http://www.zagrodaedukacyjna.pl/index.php?option=com\\_places&controller=places&task=details&id=96](http://www.zagrodaedukacyjna.pl/index.php?option=com_places&controller=places&task=details&id=96)

## 3. MULTIFUNKČNOST / VENKOVSKÉ KULTURNÍ DĚDICTVÍ

Farma nabízí turistické a vzdělávací aktivity, přičemž plně využívá svého umístění, zemědělského potenciálu a hodnot kulturního dědictví.

Farma se nachází v blízkosti historického místa „bitvy o Raclawice“ (4. dubna 1794), která přinesla Polákům vítězství pod vedením generála Tadeusze Kościuszka nad ruskými jednotkami. Na farmě mají model bitvy u Raclawic, kterou vyrobil otec majitelky. Model, který má velikosti 40 metrů čtverečních a byl vyrobený v měřítku 1:10 ilustruje bojiště a je věrnou replikou oblasti Raclawic, přičemž znázorňuje boj polských a ruských vojáků na polích Raclawice. Tvoří ho 300 postav polských a ruských vojáků, ručně vyrobených z lipového dřeva.

Model je představen lektorem formou vyprávění (slavným polským hercem Andrzejem Sewerynem) a umožní posluchačům pocítit atmosféru boje v této pro Poláky důležité bitvě Historická podívaná je kombinována s turistickou návštěvou skutečného místa bitvy vzdáleného necelých 8 km od farmy. Na farmě má sídlo také Regionální muzeum se starým vesnickým vybavením. Mimo jiné byla zrekonstruována školní třída s lavicemi z počátku 19. století, kde se návštěvníci mohou naučit psát pomocí brk.

Farma podporuje a snaží se šířit místní kulinářské tradice. Na farmě nabízejí 12 různých vzdělávacích programů, které jí umožňují být aktivní po celý rok. V závislosti na ročním období mohou návštěvníci objevit tajemství nakládání zelí, sušení švestek, škubání husího peří, dozvědět se o životě včel a hodnotě včelích produktů a přípravách na zimu. Farma je členem Celopolské sítě vzdělávacích farem a také spadá pod turistickou trasu „Malopolská vesnice s tradicí“.



**Musíte věřit v sebe sama - to je ta nejdůležitější věc.**

**Při pohledu nazpátek vidím, že je potřeba mít dobrý plán a stanovený cíl. Pomáhá to, aby člověk zůstal na správné cestě a nezabloudil někam mimo.**



## 4. ÚVAHY, ŠKOLENÍ / ZAPOJENÉ KOMPETENCE

### ☰ Obecné úvahy:

Farma „Pszczólki“ je rodinnou farmou od 70. let 20. století. Diverzifikační činnosti byly na farmě zahájeny od roku 2007. Vytvořením dalších činností chtěli co nejlépe využít přírodních podmínek - lokalita, kopcovitý terén, ovocný sad, včelín, rybníky – a vytvořit tak přidanou hodnotu a možnost zaměstnání pro další členy rodiny a zároveň chránit prostředí okolo farmy. Vývoj firmy je postupný, ale stabilní.

První multifunkční činností farmy bylo rozšíření včelínů vybudováním demonstračního úlu, ve kterém lze pozorovat záhadný život včel skrz skleněné stěny, jakož i vdechovat vzduch z úlu. Vzdělávací programy, nabídka tradičních pokrmů a místní historické dědictví, které se rozvíjely v průběhu mnoha let, jsou dnes jádrem multifunkční farmy a jsou nabízeny po celý rok. Jsou také součástí nabídky pobytů ve vlastním ubytovacím zařízení, které bylo nedávno zprovozněno. Plány do budoucna zahrnují rozšíření turistické nabídky a vytvoření balíčků tzv. zdravotní rekreace.

Práce na farmě umožňují trvale zaměstnávat majitelku a její rodiče. Rodiče přinášejí schopnosti a zkušenosti s vedením podniku, dcera je zase velmi kreativní, má talent řídit a schopnosti

realizovat projekty z externích zdrojů. Za tímto účelem založila nadaci, která podporuje vzdělávací a propagační aktivity „Pszczółki“. Farma je aktivní na místních, regionálních a celostátních propagačních akcích a podílí se na společných iniciativách, jako je Celopolská síť vzdělávacích farem a regionálních turistických produktech v rámci Malopolské turistické organizace. Farma „Pszczółki“ je známá včelařstvím, vzdělávacími aktivitami a vynikající tradiční kuchyní.

Hostitelé dodržují zásadu, že „v multifunkčním zemědělství je velmi důležité neztratit duch vesnice. Vesnice musí být vesnicí. Nemusíte nadměrně investovat.“

### ■ **Školení/kompetence (znalosti, dovednosti, přístupy) zvláště relevantní pro procesy:**

K zvládnutí podnikání je zapotřebí mnoho dovedností. Musíte být profesionálem v základních zemědělských a navazujících činnostech, musíte mít schopnost řídit a organizovat práci. Lidé žijící na vesnici jsou zvyklí dělat všechno sami – avšak při provádění multifunkčních činností na farmě se musí naučit svěřovat určité úkoly jiným odborníkům.

Majitelka absolvovala mnoho školení v oblasti včelařství, farmaření a přípravy jídel tradiční kuchyně. Také se zúčastnila zahraničních studijních návštěv v oblasti rozvoje venkova, které jí pomohly s rozvojem vlastního projektu. V současné době se v rámci osobního rozvoje účastní programu „Master Business Training“, který potrvá rok a půl.

Vhodná školení pro rozvoj podnikatelských činností jsou:

- obchodní plánování
- organizace vlastní práce
- spolupráce a vztahy s lidmi
- mluvení na veřejnosti.

### SWOT analýza:



# PARTNEŘI



Association Générale  
des Producteurs de  
Blé et autres céréales  
(Francie)  
[www.agpb.com](http://www.agpb.com)



Biotehniški center Naklo  
(Slovinsko)  
[www.bc-naklo.si](http://www.bc-naklo.si)



Asociace  
soukromého  
zemědělství ČR

Asociace soukromého  
zemědělství ČR  
(Česká republika)  
[www.asz.cz](http://www.asz.cz)



Centrum Doradztwa  
Rolniczego w Brwinowie  
- Branch in Krakow  
(Polsko)  
[www.cdr.gov.pl](http://www.cdr.gov.pl)



Unión de Agricultores  
y Ganaderos – Jóvenes  
Agricultores de Jaén  
(Španělsko)  
[www.coagjaen.es](http://www.coagjaen.es)



European Landowners'  
Organization  
(Belgie)  
[www.europeanlandowners.org](http://www.europeanlandowners.org)



On Projects Advising SL  
(Španělsko)  
[www.onprojects.es](http://www.onprojects.es)

## KONTAKTUJTE NÁS

Twitter: @REWARD\_ERASMUS

Facebook: @REWARDERASMUS

Webová stránka: [reward-erasmus.eu](http://reward-erasmus.eu)



Spolufinancováno  
z programu Evropské unie  
Erasmus+

Tento projekt byl realizován za finanční podpory Evropské unie. Za obsah publikací odpovídá výlučně autor. Publikace nerepresentují názory Evropské komise a Evropská komise neodpovídá za použití informací, jež jsou jejich obsahem.  
Projekt č.: 2018-1-FR01-KA202-047809