



Raising Employability of Women
through entrepreneurial Activities
fostering Rural Development

ŠTUDIJA PRIMERA

AGNIESZKA KRÓL
Pszczółki

UVOD

Izobraževalna kmetija „Pszczółki“ (sl. »Čebele«) je ekološka kmetija, ki se nahaja na severnem delu pokrajine Malopolska, na višavju Miechowski, na značilnem kmetijskem območju okrožja Proszowice. Kmetijo, ki je bila v rokah družine od sedemdesetih let prejšnjega stoletja, je hči postopoma spremenila v rekreacijsko-izobraževalni center. Glavne kmetijske dejavnosti so usmerjene v čebelarstvo, medonosne nasade (sadovnjak, zelenjavni vrt, zeliščni vrt, lipov drevored) in rejo manjših živali (gosi, domače pasme kokoši).. Ob koriščenju kulturnih vrednot krajine, kmetijskega potenciala, lastnih spretnosti in strasti, kmetija ponuja tudi vrsto družabnih storitev, predvsem turistične in izobraževalne. Imajo izobraževalni čebelarski laboratorij, prostor območne zbornice in model znamenite zgodovinske “Bitke za Raclawice”, na podlagi katerih kmetija skozi vse leto ponuja različne izobraževalne programe. Čebelarstvo, predelava pridelkov, kuhanje, ročna obrt, pa tudi zgodovinski in domoljubni tečaji, vse to so dejavnosti, ki bistveno dopolnjujejo ponudbo bivanja v regiji. Lastnica načrtuje nadaljnji razvoj kmetije v smeri zdravstvenih in rekreacijskih storitev - od zdrave prehrane, “pametnih dejavnosti” in SPA z uporabo čebeljih pridelkov.

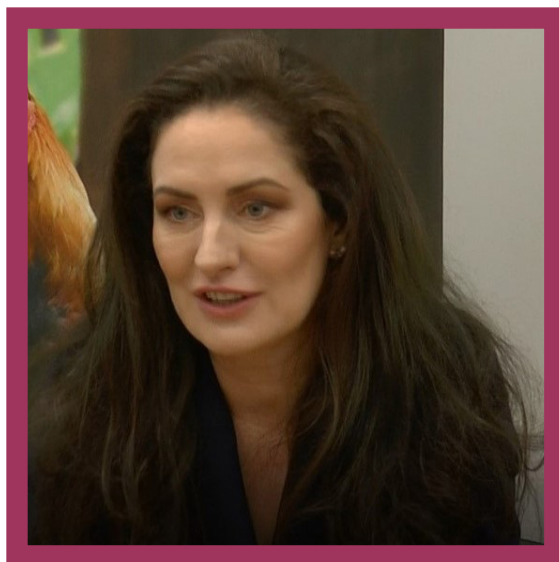
1. OSEBNI PODATKI

 **Ime in priimek:** Agnieszka Król


 **Razpon starosti:** 31-45

 **Izobrazba:** Srednja šola.

 **Poklic:** Čebelarstvo.



2. PODATKI O KMETIJI


 **Naslov:**
Niezwojowice 23 | 32-109 Pałecznicza.

 **Velikost kmetije:** 23 ha.

 **Od kdaj je podjetnica lastnica ali najemnica kmetije:** V začetnih letih 2000.

Število zaposlenih na kmetiji:

	POLNI DELOVNI ČAS	KRAJŠI DELOVNI ČAS/ SEZONSKO DELO	ŽENSKE
Družinski člani	2		1
Ostali	2		1

 **Opis kmetije:** Kmetija deluje na značilnem kmetijskem območju severnega dela pokrajine Malopolska v okrožju Proszowice. Skupna površina kmetije je 23 ha. Kmetija ima certifikat o ekološkem kmetovanju. Glavna kmetijska dejavnost je čebelarstvo (približno 40 čebeljih družin) in vzgoja medovitih rastlin. Imajo tudi 4 ha velik mešani sadovnjak (jabolka, hruške, slive in češnje). Na kmetiji gojijo zelenjavo, zelišča in žita. Poleg tega na kmetiji redijo tudi perutnino (gosi, kokoši "zelena noga", race). Na kmetiji je poučen čebelarski laboratorij, kjer si čebelji panj lahko ogledamo skozi stekleno steno panja. Izobraževalni čebelnjak je zelo priljubljen. Izobraževanje, ki ga izvaja čebelar, je podprto s predstavitevjo čebelje družine skozi vse leto.

Na kmetiji so tudi slikoviti ribniki, ki obsegajo skoraj 4 ha in so rezervoarji za vodo. Ribniki so tudi habitat za divje ptice in predstavljajo rekreacijsko bazo za kmetijsko-turistične dejavnosti, ki se izvajajo na kmetiji. Ekološki kmetijski proizvodi so osnova kuhinje za turiste. Hiša je specializirana za med, gosje jedi, zeliščne čaje, zelenjavne juhe in sadne pite. Kmetija pripada poti "Malopolska vas za gurmane".

Spletna stran in socialna omrežja:

www.pszczolki.org.pl

<https://www.facebook.com/Zagroda-Edukacyjna-Pszcz%C3%B3%C5%82ki-703103849703805/>

http://www.zagrodaedukacyjna.pl/index.php?option=com_places&controller=places&task=details&id=96

3. DOPOLNILNE DEJAVNOSTI / KULTURNA DEDIŠČINA NA PODEŽELJU

Kmetija izvaja turistične in izobraževalne dejavnosti, pri čemer v celoti izkorišča teren, kmetijski potencial in vrednote kulturne dediščine. Kmetija se nahaja v bližini zgodovinskega kraja "bitke pri Racławicach" (4. aprila 1794), ki je Poljakom pod generalom Tadeusom Kościuszkom prinesla zmago nad ruskimi četami. Na kmetiji je model bitke pri Racławicach, ki ga je izdelal oče lastnice. Model s površino 40 kvadratnih metrov in izdelan v merilu 1:10, ponazarja bojišče in je verodostojna replika območja Racławice. Sestavljen je iz 300 figur: poljskih in ruskih vojakov, izdelanih ročno iz lipovega lesa.

Zgodba je predstavljena s pripovedovanjem znanega poljskega igralca Andrzeja Seweryna in vam omogoča, da začutite vzdušje boja te, za Poljake, pomembne bitke. Zgodovinski spektakel je združen s turističnim obiskom resničnega mesta bitke, ki se nahaja manj kot 8 km od kmetije.

Na kmetiji je tudi območna zbornica s staro vaško opremo. Med drugim je tukaj tudi rekonstruiran šolski razred s klopami iz začetka 19. stoletja, kjer se lahko naučite pisati s ptičjim peresom.

Kmetija ohranja in širi lokalno tradicionalno kulinariko in ponuja 12 različnih izobraževalnih programov, kar ji omogoča, da ostane aktivna skozi celo leto. Glede na letni čas se lahko naučimo skrivnosti nabiranja zelja, sušenja sliv, skubljenje gosjega perja, priprav na zimo, življenja čebel in

vrednosti čebeljih pridelkov. Kmetija je članica mreže izobraževalnih kmetij Vsa Poljska in spada v turistični produkt "Malopolska vas s tradicijo".



Verjeti moraš vase - to je najpomembnejše.

Če se ozrem nazaj vidim, da je potreben dober načrt, dobro zastavljen cilj. To pomaga, da ne zaideš z načrtane poti.



4. RAZMISLEKI, KOMPETENCE IN USPOSABLJANJA VPLETENIH

Splošni razmisleki:

Kmetija "Pszczólki" je v rokah družine od sedemdesetih let prejšnjega stoletja. Na kmetiji se od leta 2007 izvajajo dopolnilne dejavnosti. Z dodatnimi dejavnostmi gostitelji želijo kar najbolje izkoristiti naravne danosti območja - lokacijo, hribovit teren, sadovnjak, čebelnjak, ribnike, da bi tako dosegli dodano vrednost in zaposlitve za družinske člane ter obvarovali okolje. Razvoj dejavnosti je postopen, a stalen.

Prve dopolnilne dejavnosti so vključevale prednosti čebelnjaka - z gradnjo demonstracijskega panja, v katerem je mogoče skozi steklene stene opazovati skrivnostno življenje čebel in vdihavati zrak iz panja. Izobraževalni programi, povezani s kmetijo, tradicionalno kuhinjo in lokalno zgodovinsko dediščino, ki so se razvijali več let, so danes jedro dopolnilnih dejavnosti kmetije in jih ponujajo vse leto. Prav tako so ti izobraževalni programi del ponudbe bivanja v sobah za goste. Načrti za prihodnost vključujejo širitev turistične ponudbe in oblikovanje paketov za krepitev zdravja z rekreacijo.

Delo na kmetiji ves čas zaposluje lastnico in njene starše. Starši doprinašajo s svojimi kompetencami in izkušnjami, hči pa z ustvarjalnostjo, talentom za upravljanje in sposobnostjo izvajanja projektov s pomočjo zunanjih virov. V ta namen je ustanovila fundacijo, ki podpira izobraževalne in promocijske dejavnosti kmetije „Pszczólki“. Kmetija deluje na lokalnih,

regionalnih in državnih promocijskih prireditvah in sodeluje v skupnih pobudah, kot so mreža vseh poljskih izobraževalnih kmetij »Vsa Poljska« in regionalni turistični proizvodi v okviru Malopolske turistične organizacije. "Pszczółki" so znani po čebelarstvu, domoljubni vzgoji in odlični tradicionalni kuhinji.

Usposabljanja in kompetence (znanje, spretnosti in odnos), posebej relevantni za proces:

Za vodenje podjetja je potrebnih veliko veščin. Biti morate strokovnjak za osnovne kmetijske dejavnosti in dodatne dejavnosti, imeti morate sposobnost organizacije dela in upravljanja. Vaščani so navajeni, da vse delajo sami - ko se morajo ukvarjati z dopolnilnimi dejavnostmi, se morajo naučiti določene naloge zaupati drugim strokovnjakom.

Lastnica je opravila številna usposabljanja iz čebelarstva, kmetijstva in tradicionalne kuhinje. Sodelovala je pri študijskih obiskih v tujini s področja razvoja podeželja, kar jo je spodbudilo, da je pristopila k projektu. Trenutno sodeluje v leto in pol trajajočem programu "Master Business Training" (sl. poslovno usposabljanje) kot prispevek k njenemu osebnemu razvoju.

Potrebe po usposabljanju za razvoj podjetniške dejavnosti:

- poslovno načrtovanje
- organizacija lastnega dela
- sodelovanje in odnosi z ljudmi
- javno nastopanje.

SWOT analiza:



PARTNERJI



Association Générale
des Producteurs de
Blé et autres céréales
(Francija)
www.agpb.com



Biotehniški center Naklo
(Slovenija)
www.bc-naklo.si



Asociace
soukromého
zemědělství ČR

Asociace soukromého
zemědělství ČR
(Češka)
www.asz.cz



Centrum Doradztwa
Rolniczego w Brwinowie
- Branch in Krakow
(Poljska)
www.cdr.gov.pl



Unión de Agricultores
y Ganaderos – Jóvenes
Agricultores de Jaén
(Španija)
www.coagjaen.es



European Landowners' Organization

European Landowners'
Organization
(Belgija)
www.europeanlandowners.org



On Projects Advising SL
(Španija)
www.onprojects.es

SLEDITE NAM

Twitter: @REWARD_ERASMUS

Facebook: @REWARDERASMUS

Spletna stran: reward-erasmus.eu



Sofinancira program
Evropske unije
Erasmus+

Izvedba tega projekta je financirana s strani Evropske komisije. Vsebinska publikacija je izključno odgovornost avtorja in v nobenem primeru ne predstavlja stališč Evropske komisije. Št. projekta: 2018-1-FR01-KA202-047809